



## PAVIMENTO HOJAS

### DESCRIPCION Y USOS:

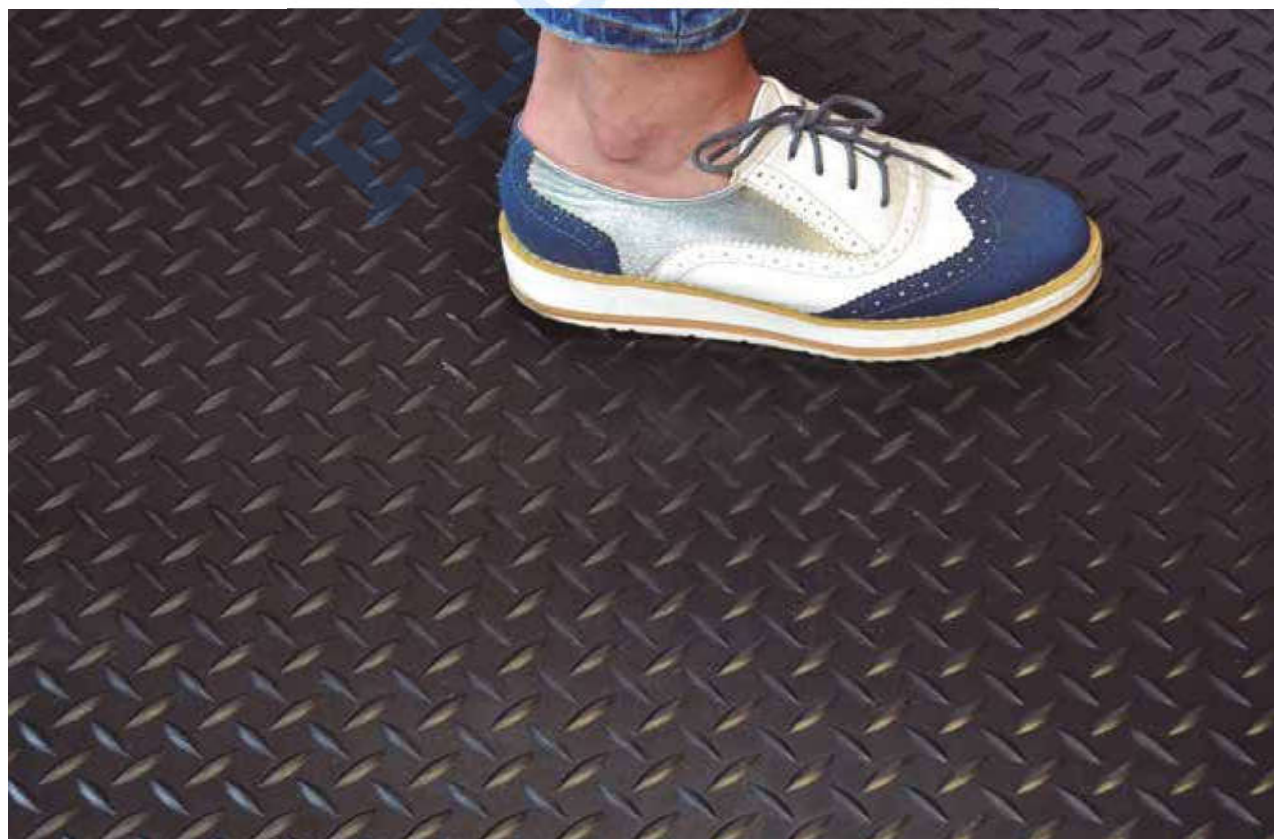
Pavimento de goma tipo hojas (también conocido como "palillos" o "diamantes"), de fácil instalación, muy resistente y con muy buen aporte de aislamiento térmico y acústico, especialmente indicado para la protección de suelos o paredes en locales publicos, zonas con mucho tránsito de mercancías etc.

### ESPECIFICACIONES TECNICAS:

- **Composición:** NR/SBR
- **Densidad:** 1.40 g/cm<sup>3</sup>
- **Dureza Sh:** 65 +/-5
- **Carga de rotura:** 30 kgf/cm<sup>2</sup>
- **Temperatura de trabajo:** -25 °C a 80 °C
- **Espesor:** 3mm
- **Ancho:** 1000 y 1500mm
- **Longitud de rollo:** 10 metros



CODIGO	MEDIDA	€/M <sup>2</sup>
3110310	3 X 1000	12.56
3110315	3 X 1500	12.56





## PLACA ALVEOLAR ENCASTRABLE

### DESCRIPCION Y USOS:

Placa encastrable cuadrada fabricada en caucho natural. Fácil instalación mediante su sistema de ensamblaje tipo macho-hembra. Antideslizante, quita-barros y con gran capacidad de amortiguación y aislamiento. Idónea para lugares de trabajo por sus características antifatiga, así como para ambientes húmedos como piscinas, estaciones de esquí y otros por su capacidad de auto drenaje.

### ESPECIFICACIONES TECNICAS:

- **Composición:** NR/SBR
- **Densidad:** 0.60 g/cm<sup>3</sup>
- **Dureza Sh:** 65 +/-5
- **Carga de rotura:** 30 kgf/cm<sup>2</sup>
- **Temperatura de trabajo:** -25 °C a 80 °C
- **Espesor:** 16mm
- **Ancho:** 914mm
- **Largo:** 914mm



CODIGO	MEDIDA	€/UNIDAD
313016	16 X 914 X 914	51.70

